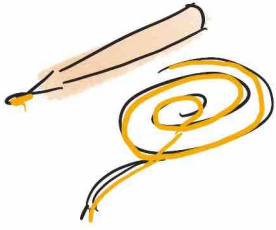


Land-Art: Spiegelpark, analoges **FB**
es braucht: diverse Spiegel mind. 40cm
x 40cm



- Dachlatten
- Schrauben
- Fäustel
- Bohrschrauber
- Stifte + Schnur



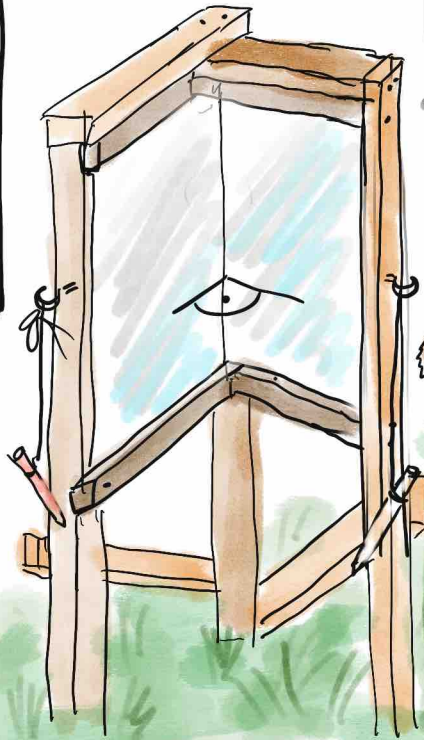
Installation:
• ich sehe mich
in der Land-
schaft hinter mir



Konstruktion gut verstreben,
falls Wind aufkommt.

Dienende Rolle: Konstruktion begleiten.
Spiegel reinigen, damit der Nächste
zeichnen kann.

• ich sehe mich
wie du mich siehst



hier müssen die Spiegel
genau in einem rechten
Winkel zueinander
montiert werden. Sie
sollten keinen Rahmen
haben.

• der Korridor



hier müssen die
Spiegel genau
parallel montiert
werden. Man
kann aber auch
4 Spiegel als
Quadrat auf-
stellen.

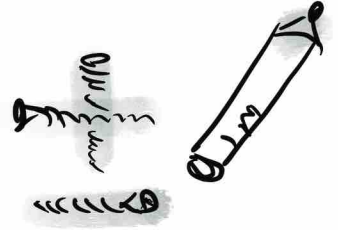
mein
analoges
facebook!



Land art - Projekte: Landschaftsfenster

es braucht: mindestens 1 altes Fenster

- Dachlatten, 2x 1,80, 4x 0,60
- Bohrschrauber
- Schrauben
- Fäustel
- Whiteboard-Stifte + Schnur
- Lappen



Du montierst mit den Dachlatten eine Halterung für das Fenster so, dass es einen spannenden Teil der Landschaft umrahmt.

Am besten werden die Zeichenstifte mit Schnüren am Holzrahmen des Fensters angebunden.



Dienende Rolle: Die Fensterscheibe immer wieder reinigen, damit der Nächste wieder etwas Neues in die Landschaft zeichnen kann.

⚠️ Pfosten gut im Boden verankern, damit die Installation auch dem Wind standhält.